

RH / STRATEGY

Recrutement, Formations & Coaching

**PROGRAMME DE FORMATION
POEC
Ile-De-France**

**Employés de Rayon Fruits et Légumes
F/H**



**VISIT OUR WEBSITE
www.rh-strategy.fr**



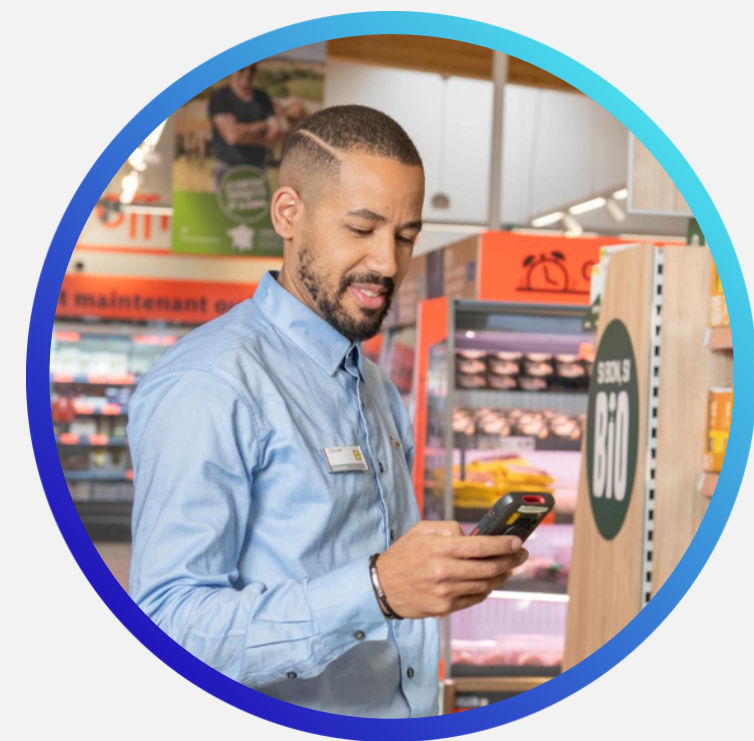
ACTEURS DE LA POEC



Accompagnement & financement



Formation & coordination



Accueil, immersion & accompagnement

OBJECTIFS DE LA FORMATION



MODULE 1

Compétences de base



MODULE 2

Connaissance des produits



MODULE 3

La vie du rayon

LES PRE REQUIS

Bonne présentation

**Flexibilité horaire (7h/22h
semaine et weekend)**

**Aptitude au travail
en équipe**

**Motivation à intégrer le
secteur du commerce et
de la vente**

Niveau B2 français

MODULE 1 : 40 heures

Compétences de base

Expression écrite et orale en situation professionnelle	Mathématiques	Savoir-être
<ul style="list-style-type: none">• Amélioration des capacités cognitives, y compris le raisonnement logique et la mémoire, dans le processus d'apprentissage.• Amélioration professionnelle via la compréhension linguistique et l'acquisition de compétences professionnelles, avec des supports écrits tels que les fiches de poste, les règlements internes et les bulletins de salaire.	<ul style="list-style-type: none">• Réactualiser les connaissances en mathématiques pour réaliser des calculs numériques, comprendre les proportions et résoudre des problèmes, notamment par le biais du Jeu de la NASA.	<ul style="list-style-type: none">• Prendre conscience de l'importance de gérer son image implique comprendre sa propre identité, renforcer la confiance en soi, appréhender l'impact de son image sur soi-même et sur les autres, et réussir à créer une première impression positive.• S'assurer de la cohérence avec les codes professionnels du métier recherché en décodant l'image de l'entreprise, respectant ses règles incontournables et définissant son positionnement vis-à-vis de la hiérarchie, des collègues et des clients.• Atteindre un niveau optimal de comportement professionnel en garantissant une présentation soignée, une ponctualité irréprochable, une assiduité exemplaire, le respect scrupuleux des consignes, une productivité soutenue et une autonomie efficace.• Développer une attitude professionnelle adaptée à l'entreprise, au secteur d'activité et au métier, en comprenant et respectant l'environnement de travail, en intégrant les codes professionnels spécifiques au secteur, et en trouvant un équilibre entre les exigences professionnelles et les besoins personnels.

MODULE 2 : 80 heures

Connaissance des produits

Connaissance des produits Fruits ou Légumes	Saisonnalité	Produits BIO et techniques de vente
<ul style="list-style-type: none">• Maîtriser l'ensemble des produits de chaque catégorie, notamment les familles de fruits (tels que les fruits rouges, les agrumes, les fruits à noyau, etc.) et les familles de légumes (incluant les légumes à pot au feu, les crudités, les herbes aromatiques, etc.).	<ul style="list-style-type: none">• Comprendre les périodes de récolte et de consommation des divers produits est crucial pour garantir leur fraîcheur et leur disponibilité tout au long de l'année.	<ul style="list-style-type: none">• Avoir une compréhension approfondie des bases des produits issus de l'agriculture biologique est nécessaire, tout comme connaître les techniques de vente spécifiques en rayon fruits et légumes, en mettant en valeur les particularités et les avantages de chaque produit.

MODULE 3 : 90 heures

La vie du rayon

Réception et contrôle des produits	Stockage et entretien du rayon	Mise en rayon, organisation quotidienne et affichage
<ul style="list-style-type: none">Assurer l'intégrité des produits livrés en effectuant des contrôles rigoureux sur les quantités, la qualité, la conformité aux commandes et les coûts d'achat négociés.	<ul style="list-style-type: none">Garantir la fraîcheur et la sécurité des produits en réalisant un tri des fruits et légumes abîmés, en vérifiant la température de stockage et en maintenant la propreté du rayon.	<ul style="list-style-type: none">Offrir une présentation attrayante et bien organisée des produits en tenant compte de leur saisonnalité, en assurant une rotation adéquate, en respectant les affichages réglementaires et en mettant en valeur les signes de qualité pour garantir la traçabilité et la satisfaction client.



Immersion en entreprise

40 HEURES



Découverte de la culture d'entreprise



Mise en pratique des connaissances



Renforcer ses aptitudes



A BIENTÔT

VISIT OUR WEBSITE
www.rh-strategy.fr

